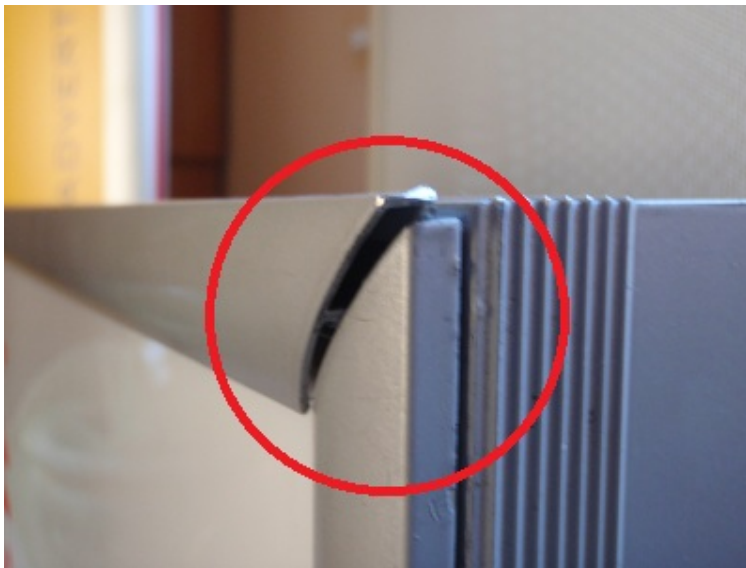
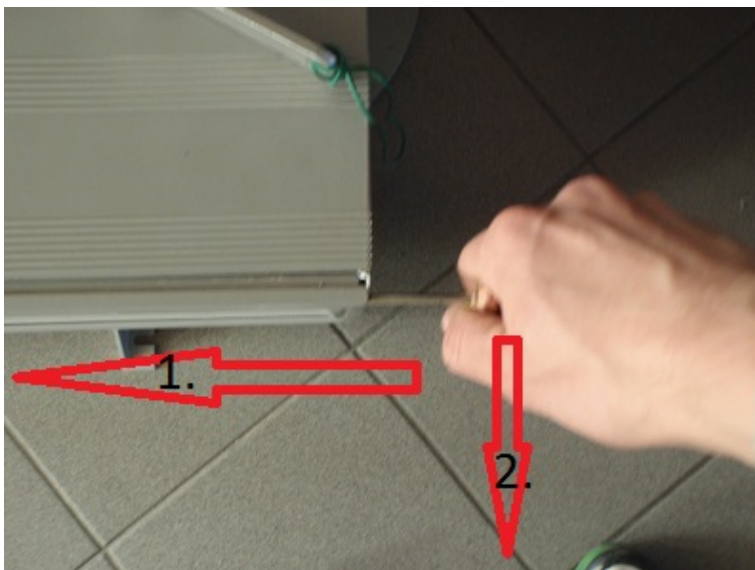




Podważyć krawędź pokrywy, wciskając w szczelinę i obracając klucz do CLICK.



Wystarczy niewielka szczelina.



W powstałą szczelinę wsunąć jak najdłuższy sztywny element (np. śrubokręt płaski) i podważyć pokrywę. Po otwarciu pierwszej pokrywy, czynność powtórzyć dla pozostałych pokryw.