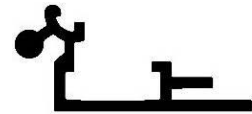


## I. Dla ramek z narożnikami ciętymi pod kątem 45 stopni.



1. Profil bazowy (tylny) ciąć pod kątem 45 stopni na wymiar:



H (wysokość) – wysokość kartki + 42 mm,

S (szerokość) – szerokość kartki + 42 mm,

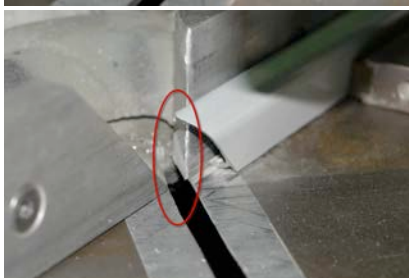
2. Profil pokrywę ciąć w dwóch etapach pod kątem 45 stopni:



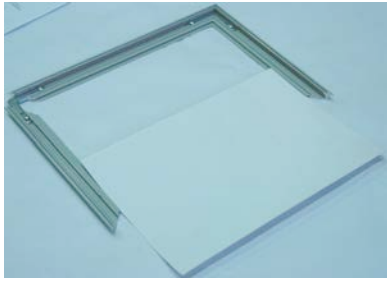
A/ pierwszy etap – ciąć pod kątem 45 stopni,  
- każdy wymiar powiększyć o 2 mm w  
stosunku do wymiaru profilu bazowego,



B/ drugi etap – ciąć pod kątem 45 stopni  
- profil musi być obrócony o 90 stopni w stosunku  
do I etapu. Ustawić na pile wymiar o 4mm mniejszy  
w stosunku do ciecicia w I etapie (ciąć z obydwu stron),

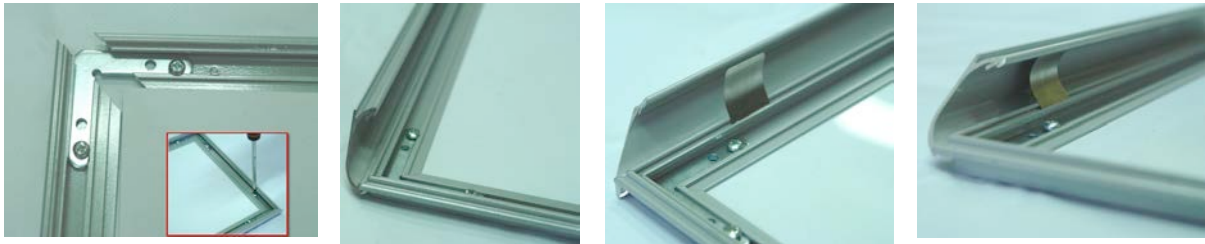


3. Maskowanie tyłu ramki tworzywem HIPS gr. 0,8 do 1 mm



- wymiar planowanej kartki pomniejszony o 1 mm

4. Skręcić narożniki stalowe, wsunąć tworzywo HIPS, założyć pokrywę wraz z blaszkami sprężynującymi, od frontu włożyć plexi antyrefleksyjne.



## II. Dla ramek z narożnikami półokrągłymi (głowice narożnikowe).



1. Profil bazowy (tylny) ciąć na prosto na wymiar:  
H (wysokość) – wysokość kartki - 20 mm,  
S (szerokość) – szerokość kartki - 20 mm,
2. Profil pokrywę ciąć na prosto na wymiar identyczny jak bazowy.
3. Cięcie tworzywa HIPS – wymiar kartki z informacją pomniejszony o 1 mm.
4. Skręcić głowice narożnikowe, wsunąć tworzywo HIPS, założyć pokrywę wraz z blaszkami sprężynującymi, od frontu włożyć plexi antyrefleksyjne.